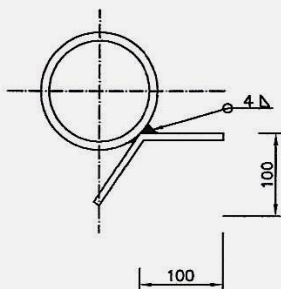


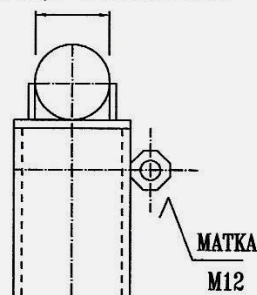
PARÉ ČÍSLO:		AUTORIZACE:		<p><i>Projektová činnost ve výstavbě Poradenská a konzultační činnost, zpracování odborných studií a posudků, příprava a vypracování technických návrhů, grafické a kresličské práce</i></p> <p>Jan Dudr Osvoboditelů 3778 760 01 ZLÍN</p> <p>jan.dudr@centrum.cz, tel. 606720364, www.projektovani-sportovist.cz</p> <p><i>Projektování víceúčelových hřišť, dětských hřišť, sportovních areálů a školních sportovišť, fotbalových a basebalových hřišť, atletických areálů, tenisových a beachvolejbalových kurtů, minigolfu, miniaturgolfu a adventuregolfu, pétanque, umělých osvětlení a závlah sportovišť, odpočinkových a relaxačních zón, senior parků, venkovních posilovacích center, tribun, šaten a sociálních zázemí sportovních rekreačních areálů</i></p>	
KRAJ:		MORAVSKOSLEZSKÝ			
MÍSTO STAVBY:		KOPŘIVNICE			
INVESTOR:		MĚSTO KOPŘIVNICE		PROFESE:	STAV. TECHNICKÉ ŘEŠENÍ
		Štefánikova 1163/12		VYPRACOVAL:	JAN DUDR jan.dudr@centrum.cz tel. 606720364 www.projektovani-sportovist.cz
		742 21 KOPŘIVNICE		ZODPOVĚDNÝ	
NÁZEV STAVBY:				PROJEKTANT	ING. HANA ŠEVČÍKOVÁ
Multifunkční hřiště LUBINA				PROFESE:	
				HLAVNÍ INŽENÝR PROJEKTU:	ING. HANA ŠEVČÍKOVÁ
STAVEBNÍ OBJEKT:		KÓD PROJEKTU:		13/2021	
SO 01		STUPEŇ:		DÚS+DPS	
NÁZEV VÝKRESU:		DATUM:		04/2021	
DETAILY OPLOCENÍ		Č. VÝKRESU:		D.1.2-1g	ZM Č.:

PŮDORYS



Oplocení v=cca 4m

horní ztužení $\varnothing 60/4$ – VIZ. SCHÉMA OPLOCENÍ



Ø76/4 -VIZ.SCHÉMA OPLOCENÍ

POZNÁMKA

DETAILY OPLOCENÍ JSOU ZPRACOVÁVANY PRO OPLOCENÍ SE SÍŤOVOU VÝPLNÍ
A TO NA KONSTRUKČNÍ VÝŠKU 4M.

VEŠKERÉ OK OPLOCENÍ JSOU PŮVRCHOVĚ UPRAVENÉ ŽÁROVÝM ZINKOVÁNÍM.

VEŠKERÉ SVAŘEČSKÉ PRÁCE BUDOU PROVEDENY ODBORNĚ ZPŮSOBILÝM PRACOVNÍKEM SE STÁTNÍ SVAŘEČSKOU ZKOUŠKOU. TLOUŠTKY SVARŮ DLE POUŽITÉHO MATERIÁLU.

SÍŤ A MANTINEL Z VNITŘNÍ STRANY HŘIŠTĚ

HORNÍ ZTUŽENÍ
 $\varnothing 60/4\text{mm}$

ZAVÍČKOVÁNÍ SLOUPŮ

LANKO

MATKA
M12

LANKO

MATKA
M12

SLOUP OPLOCENÍ
Ø 76/4mm

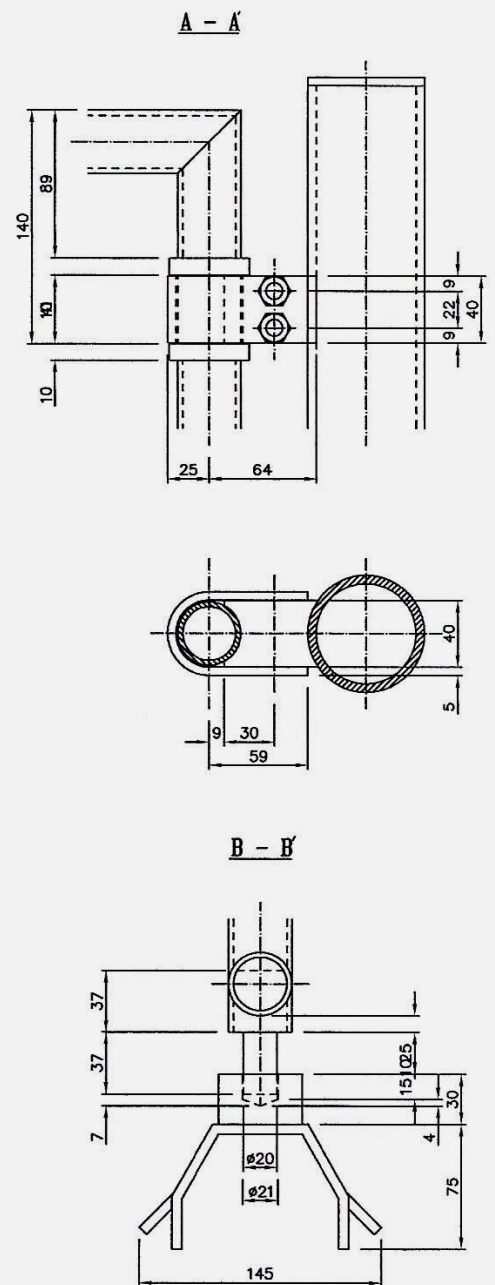
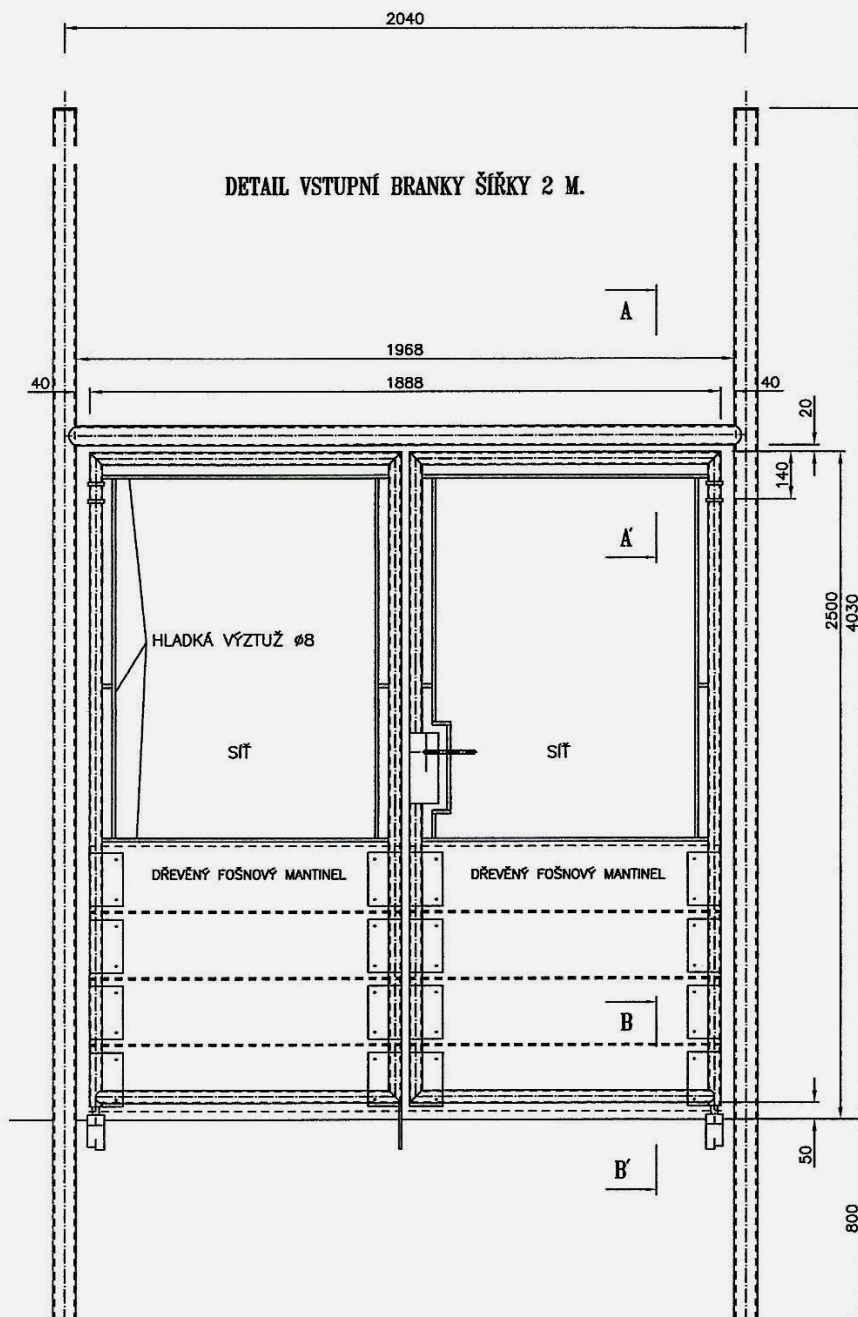
LANKO

— KOTEVNÍ DESKY 160x160x40MM
PŘIVAŘENY KE KAŽDÉMU SLOUPU

HORNÍ
HRANA OBRUBNÍKU

4x FOŠNA DVOJNÁSOBNĚ IMPREGNOVANÁ —
SE ZKOSENÝMI HRANAMI
(DŘEVO MODŘÍN)

BET.ZÁKLAD (C16/20)-ROZMĚRY VIZ.SCHÉMA OPLOCENÍ



POZNÁMKA

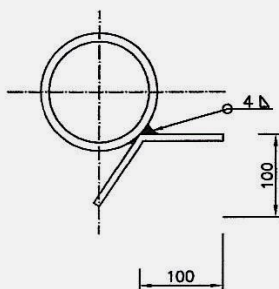
DETAILY OPLOCENÍ JSOU ZPRACOVÁNY PRO OPLOCENÍ SE SÍTOVOU VÝPLNÍ A TO NA KONSTRUKČNÍ VÝŠKU 4M.

VEŠKERÉ OK OPLOCENÍ JSOU PОВRCHOVĚ UPRAVENÉ ŽÁROVÝM ZINKOVÁNÍM.

VEŠKERÉ SVÁŘEČSKÉ PRÁCE BUDOU PROVEDENY ODBORNĚ ZPŮSOBILÝM PRACOVNÍKEM SE STÁTNÍ SVÁŘEČSKOU ZKOUŠKOU. TLOUŠTKY SVARŮ DLE POUŽITÉHO MATERIÁLU.

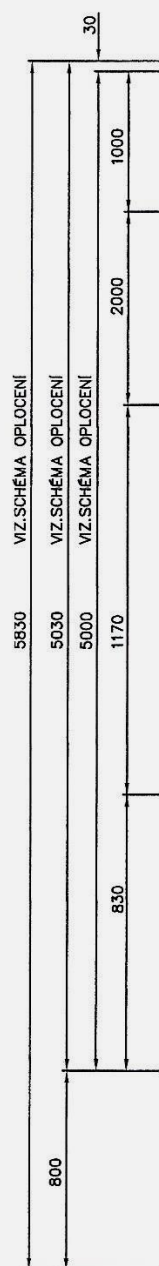
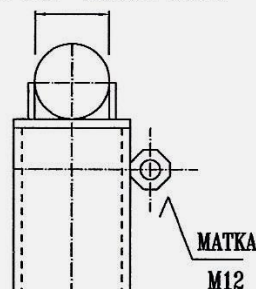
SÍT A MANTINEL Z VNITŘNÍ STRANY HŘIŠTĚ

PŮDORYS



Oplocení v=cca 5m

horní ztužení $\phi 60/5$ - VIZ. SCHÉMA OPLOCENÍ



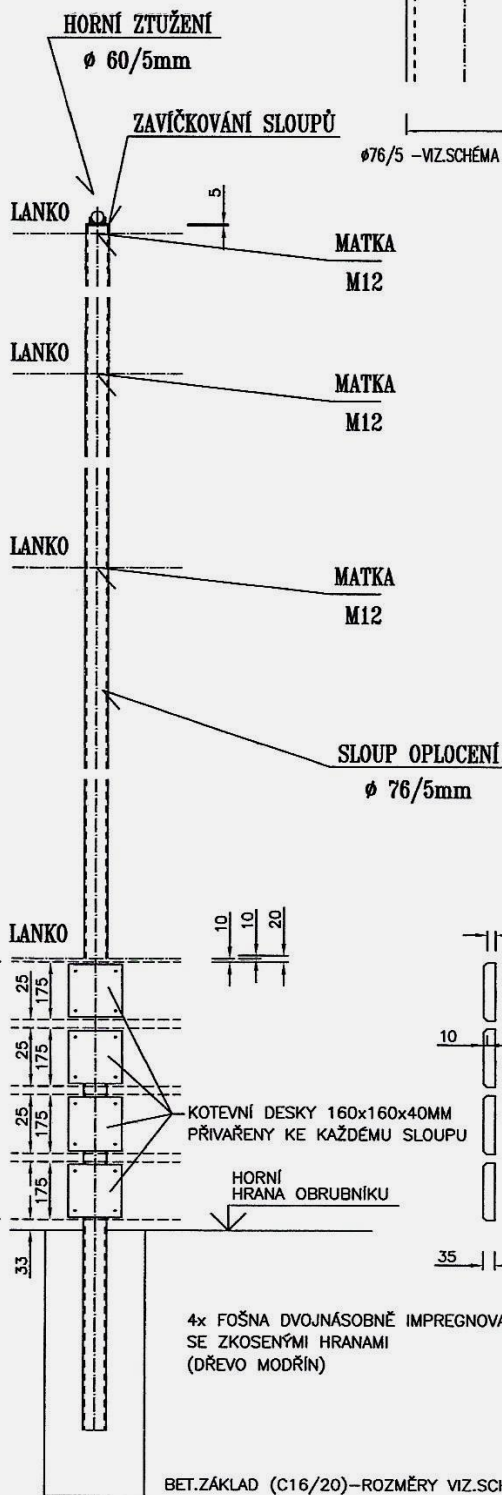
POZNÁMKA

DETAILY OPLOCENÍ JSOU ZPRACOVÁNY PRO OPLOCENÍ SE SÍŤOVOU VÝPLNÍ A TO NA KONSTRUKČNÍ VÝŠKU 5M.

VEŠKERÉ OK OPLOCENÍ JSOU POUŽITO UPRÁVENÉ ŽÁROVÝM ZINKOVÁNÍM.

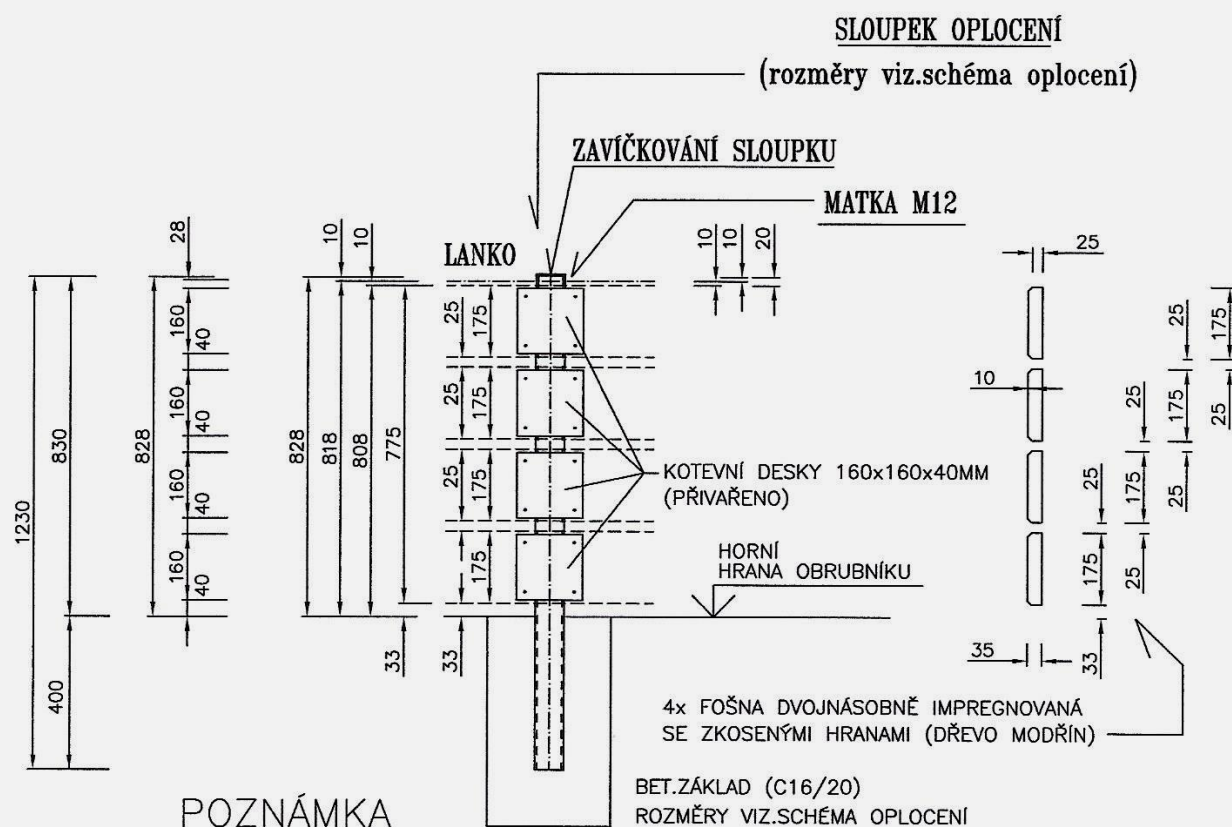
VEŠKERÉ SVÁŘEČSKÉ PRÁCE BUDOU PROVEDENY ODBORNĚ ZPŮSOBILÝM PRACOVNÍKEM SE STÁTNÍ SVÁŘEČSKOU ZKOUŠKOU. TLOUŠTKY SVARŮ DLE POUŽITÉHO MATERIÁLU.

SÍŤ A MANTINEL Z VNITŘNÍ STRANY HRŠTĚ



BET. ZÁKLAD (C16/20) - ROZMĚRY VIZ. SCHÉMA OPLOCENÍ

DETAIL MEZISLOUPKU KOMBINOVANÉHO OPLOCENÍ (mezisloupek dřevěného fošnového mantinelu)

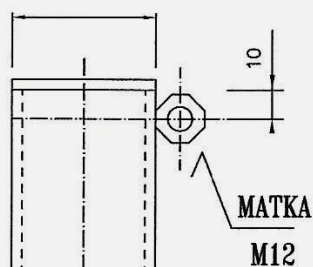


VEŠKERÉ OK OPLOCENÍ JSOU POVRCHOVĚ UPRAVENÉ ŽÁROVÝM ZINKOVÁNÍM.

VEŠKERÉ SVAŘEČSKÉ PRÁCE BUDOU PROVEDENY ODBORNĚ ZPŮSOBILÝM PRACOVNÍKEM SE STÁTNÍ SVAŘEČSKOU ZKOUŠKOU. TLOUŠTKY SVARŮ DLE POUŽITÉHO MATERIÁLU.

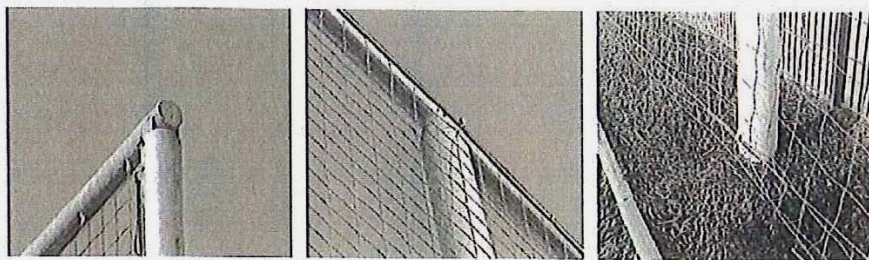
SÍŤ A MANTINEL Z VNITŘNÍ STRANY HŘIŠTĚ

VIZ. SCHÉMA OPLOCENÍ

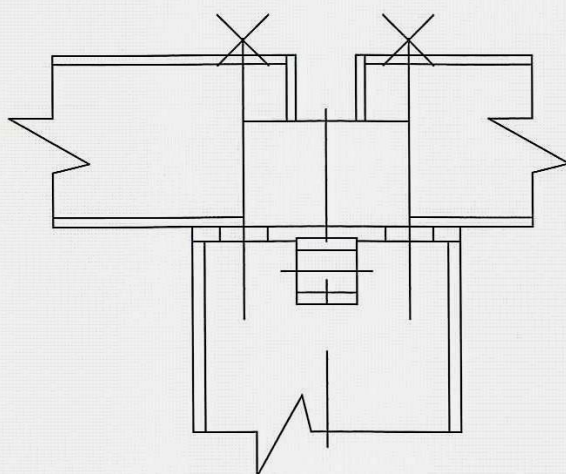


DETAILY HORNÍHO PRŮBĚŽNÉHO ZTUŽENÍ

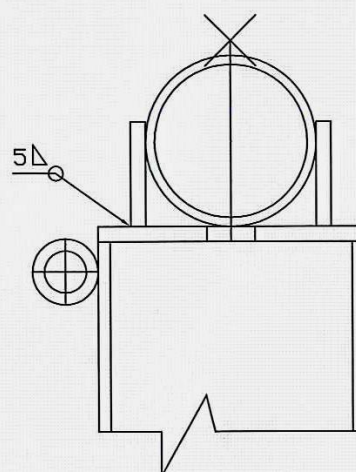
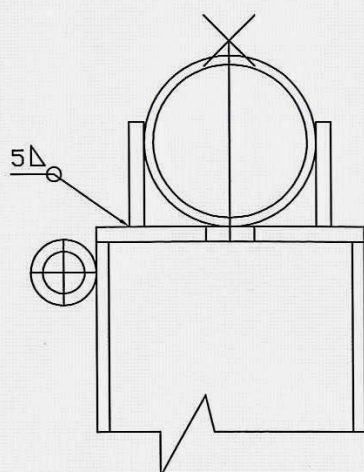
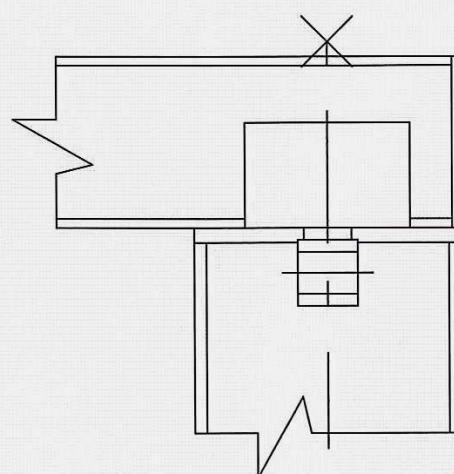
DETAIL UCHYCENÍ NAPÍNACÍCH LANEK PRO UCHYCENÍ SÍTÍ (MATKY M12)



U STŘEDOVÉHO SLOUPU



U ROHOVÉHO SLOUPU



OBEČNÁ SPECIFIKACE

Kombinované oplocení sportovních ploch – převážně se jedná o oplocení celkové vcca 3-6m

DŘEVĚNÝ FOŠNOVÝ MANTINEL v=800mm

Jedná se o dřevěné fošny z trvanlivého modřínového dřeva (opatřeno min 2x permanentním impregnačním nátěrem s viditelnou strukturou dřeva, fošny v rozích a šikminách musí na sebe bezhranně navazovat).

Fošny v=175mm budou osazeny s mezerou 25mm (dle ČSN EN 1176 mezera nesmí být v rozpětí 8-25mm – měřeno do 1,2m). Pro mantinel vcca 800mm budou osazeny 4 řady fošen. Mantinel bude od sportovní plochy (příp.bet.obrubniku, žlábků apod.) vzdálen 33mm (min 25mm). Lanko nad mantinelem bude v bezprostřední blízkosti tzn.10mm. Navařené matky pro napínací lanko budou i na mezisloupcích.



NAD DŘEVĚNÝM MANTINELEM BUDE OSAZENA ZÁCHYTNÁ SÍŤ

Jedná se o použití nenasákavých **bezuzlových sítí PE 45/45/3mm** (polyetylen).

Sítě budou ve spodní, horní a boční části oplocení uchyceny na ocelová lanka a to ocelovými oky (oka tvořena na místě spec.kleštěmi) – v horní části je umožněno uchycení na karabinky. Uchycení je předpokládáno na každém 3 oku. Ocelová lanka budou provedena i v rozích hřišť a u vstupních branek – síť na celém sportovišti nesmí být uchycena na sloupy např.omotáním – uchycení nutno provést výhradně na ocelová lanka. U lanek budou použity vhodné napínaky bez ostrých hran, šroubové spojky nesmí být otočeny ostrými částmi do sportovních ploch.

U středových lan bude síť uchycena na každém 10 oku.



V případě jakýchkoliv nejasností nutno před montáží kontaktovat projektanta.

